

## CURSO ONLINE DE MICROSOFT EXCEL 2016 AVANZADO

Autoformación - Curso Certificado por Formación y Desarrollo Profesional (FDP)

1,5 MESES

15 HORAS

### PRÓXIMAS CONVOCATORIAS

EDICIÓN	INICIO	FIN
Abril	13/04/21	30/05/21
Mayo	04/05/21	20/06/21

### MODALIDAD

100% online.

### A QUIÉN ESTÁ DIRIGIDO

Este curso está dirigido a cualquier persona que domine ya las funciones esenciales e intermedias de Microsoft Excel 2016 y esté interesada en aprender a utilizar funciones más avanzadas.

Se deben dominar las funciones esenciales e intermedias de la aplicación para poder abordar sin dificultad las funciones avanzadas.

No es necesario tener la herramienta de Microsoft Office instalada en tu ordenador para realizar este curso.

### DESCRIPCIÓN

Curso 100% online en modalidad autoformación (no contempla la figura del Tutor) eminentemente práctico e interactivo, basado en contenidos multimedia de gran calidad adaptados a la era digital.

El Curso online de Microsoft Excel 2016 Avanzado incluye:

- Acceso a un exclusivo entorno de aprendizaje e-learning diseñado para que puedas aprender con total flexibilidad e interactividad, disponible las 24 horas del día, los 7 días de la semana.
- Posibilidad de cambiar de nivel si los contenidos no se ajustan a tu nivel real.
- Contenidos de gran calidad adaptados a la era digital.
- Multitud de vídeos de lección de entre 3 y 10 minutos, con audio y subtítulos, para que puedas aprender los contenidos teóricos de cada tema.
- Ejercicios para que puedas practicar/reflexionar/evaluar los contenidos aprendidos.

- Libro de ayuda en formato digital con contenidos descargables en formato PDF.
- Certificado de aprovechamiento.

## OBJETIVOS

Principales objetivos del **Curso online de Microsoft Excel 2016 Avanzado**:

- Obtener conocimientos avanzados y destrezas en el uso de fórmulas y funciones de cálculo.
- Conocer la amplia gama de opciones para trabajar con fechas y horas.
- Conocer la protección de archivos y su distribución.
- Crear y proteger formularios.
- Aprender a utilizar macros.
- Conocer otras funciones avanzadas.

## CONTENIDOS

Detalle de contenidos que se abordan en el programa formativo:

- 1. Aprovecha las nuevas herramientas de Excel para simplificar tu trabajo.**
  - 1.1. Convertir datos.
  - 1.2. Crear series de datos.
  - 1.3. Utilizar vistas personalizadas.
  - 1.4. Insertar comentarios en las celdas.
  - 1.5. Comprobar errores en las fórmulas.
  - 1.6. Evaluar fórmulas.
  - 1.7. La ventana Inspección.
- 2. Utiliza funciones de cálculo avanzadas.**
  - 2.1. Utilizar funciones de búsqueda para encontrar valores en una tabla de consultas.
  - 2.2. Utilizar funciones de texto.
  - 2.3. Realizar cálculos con horas.
  - 2.4. Realizar cálculos con fechas.
  - 2.5. Utilizar las funciones lógicas Y, O, NO.
  - 2.6. Anidar condiciones.
  - 2.7. Utilizar funciones condicionales.
  - 2.8. Utilizar fórmulas de matriz.
  - 2.9. Realizar cálculos con datos copiados.
  - 2.10. Consolidar datos.
  - 2.11. Utilizar funciones financieras.
  - 2.12. Realizar cálculos automáticos a partir de tablas de doble entrada.
- 3. Descubre funciones insospechadas.**
  - 3.1. Buscar objetivos.
  - 3.2. Utilizar la herramienta Solver.
  - 3.3. Trabajar con escenarios.
  - 3.4. Hipervínculo.

- 3.5. Crear y personalizar temas.
  - 3.6. Lo que hay que saber: Estilos y plantillas.
  - 3.7. Crear y utilizar plantillas.
  - 3.8. Modificar y eliminar plantillas.
  - 3.9. Lo que hay que saber: Importación, exportación e interoperabilidad.
  - 3.10. Difundir datos: PDF, XPS, página web y correo electrónico.
  - 3.11. Convertir archivos de Excel a otros formatos.
  - 3.12. Importar datos.
  - 3.13. Actualizar datos importados y gestionar conexiones.
  - 3.14. Consultar y añadir propiedades a un libro.
- 4. Comparte de forma segura.**
- 4.1. Proteger un libro.
  - 4.2. Proteger celdas.
  - 4.3. Compartir un libro.
  - 4.4. Revisar los cambios efectuados en un libro.
  - 4.5. Combinar libros.
  - 4.6. Marcar un libro como versión final.
  - 4.7. Utilizar una firma digital.
  - 4.8. Crear un formulario.
  - 4.9. Proteger un formulario.
- 5. Conoce las funciones más avanzadas y buenas prácticas de la aplicación.**
- 5.1. Utilizar macros.
  - 5.2. Recuperar y restaurar archivos.
  - 5.3. Lo que hay que saber: Personalizar la cinta de opciones.
  - 5.4. Lo que hay que saber: SharePoint.
  - 5.5. Lo que hay que saber: Office Online y Office 365.
  - 5.6. Lo que hay que saber: Las buenas prácticas de la hoja de cálculo.
  - 5.7. Lo que hay que saber: Trabajar en equipo con libros.

## METODOLOGÍA

Sistema de aprendizaje MEDIAplus eLearning, concebido y creado por Ediciones ENI, centrado en el alumno y basado en exclusivos contenidos interactivos de gran calidad adaptados a la era digital, diseñados con el objetivo de transmitir conocimiento de forma rápida, eficiente y atractiva.

Nuestro método pedagógico está basado en la visualización, en primer lugar, de vídeos de lección con los que poder estudiar las diferentes funciones de cada una de las herramientas de Microsoft Office y en poner en práctica lo aprendido, a continuación, realizando los ejercicios propuestos en cada tema. Un innovador sistema que te permite aprender practicando con la aplicación real y que analiza y corrige inmediatamente los ejercicios realizados.

El contenido de estos vídeos es muy rico y en ellos se te explicará todo lo necesario para aprender a utilizar cada herramienta: diferentes métodos para conseguir un resultado, funciones conexas, etc. Podrás consultar los vídeos y realizar los ejercicios tantas veces como quieras, accediendo a los temas correspondientes cuando desees gracias a la tabla de contenidos.

Una vez vista la teoría, podrás pasar a la práctica. Los ejercicios propuestos están directamente relacionados con el contenido de los vídeos de lección. Tendrás que hacer lo que se te pida en cada ejercicio utilizando la aplicación de Microsoft Office abierta y pudiendo utilizar, para ello, todos los menús, funciones y atajos de teclado de la herramienta.

Una vez hayas acabado el ejercicio, podrás comprobar de forma automática si el resultado es correcto. Si te equivocas, tienes la opción de intentarlo nuevamente o consultar el vídeo de solución donde se mostrará cómo resolver el ejercicio de la forma más práctica.

## CERTIFICACIÓN

Curso certificado por Formación y Desarrollo Profesional (FDP).

Los alumnos que superen con éxito este curso recibirán por correo postal en su domicilio un certificado de aprovechamiento expedido directamente por Formación y Desarrollo Profesional (FDP) en un plazo aproximado de 2-3 semanas a contar a partir de la fecha de finalización del curso. El certificado incluye los datos del alumno junto con la duración del curso, las fechas, las horas y el programa del curso en el reverso.

## PRECIOS

CURSO	AFILIADO	NO AFILIADO
Curso online de Microsoft Excel 2016 Avanzado	80 €	95 €

El precio de Afiliado es válido también para familiares de primer grado. La inscripción se tendrá que cumplimentar siempre con los datos del alumno que realizará el curso. Una vez iniciada la formación nos pondremos en contacto con los alumnos inscritos como Afiliados para confirmar su condición de Afiliado o Afiliado de primer grado.

Puedes fraccionar el pago en 2 cuotas: en caso de estar interesado, ingresa el 50% del importe del curso mediante transferencia y, posteriormente, te enviaremos un sencillo documento de financiación para domiciliar el segundo pago a 30 días sin intereses.

## INSCRIPCIONES Y MÉTODOS DE PAGO

Si estás interesado en inscribirte, envíanos cumplimentado el siguiente [Formulario de inscripción](#).

Como métodos de pago, puedes elegir entre:

- Tarjeta débito/crédito.
- Transferencia bancaria:
  - Titular: Innovación y Desarrollo Docente
  - Entidad: CAIXABANK
  - Número de cuenta (IBAN): **ES25 2100 3678 0422 0002 4642**
  - Concepto: escribe “NOMBRE APELLIDO - C0309155F” en el apartado “concepto”.

Una vez recibamos el ingreso, te enviaremos un e-mail de confirmación y daremos por finalizado el proceso de inscripción.

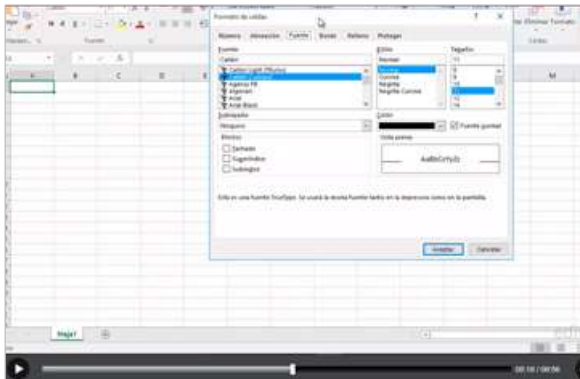
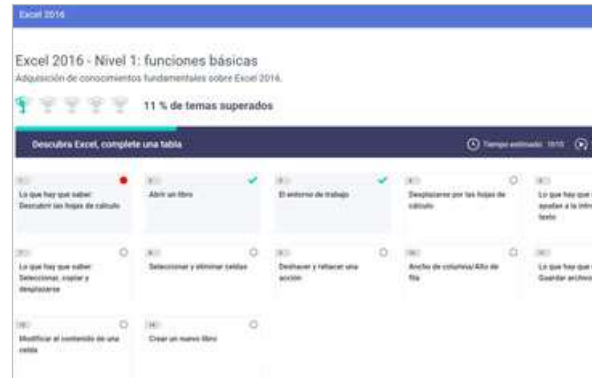
## GARANTÍA DE CALIDAD

Prueba nuestro curso sin compromiso durante 10 días y, si no es de tu entera satisfacción, te devolvemos íntegramente el dinero.

Devolución válida durante los 10 primeros días desde la fecha de inicio del curso, condicionada a no haber completado más de 2 Unidades.

## OTROS CURSOS QUE TE PODRÍAN INTERESAR

CURSO	INFORMACIÓN
Curso online de inglés (Niveles A1-A2-B1-B2-C1)	<a href="#">+INFO</a>
Curso online de preparación examen Cambridge English First (FCE)	<a href="#">+INFO</a>
Curso online de preparación examen Cambridge English Advanced (CAE)	<a href="#">+INFO</a>
Curso online de Microsoft Word 2016 Básico	<a href="#">+INFO</a>
Curso online de Microsoft Word 2016 Intermedio	<a href="#">+INFO</a>
Curso online de Microsoft Word 2016 Avanzado	<a href="#">+INFO</a>
Curso online de Microsoft Word 2016 Completo	<a href="#">+INFO</a>
Curso online de Microsoft Excel 2016 Básico	<a href="#">+INFO</a>
Curso online de Microsoft Excel 2016 Intermedio	<a href="#">+INFO</a>
Curso online de Microsoft Excel 2016 Avanzado	<a href="#">+INFO</a>
Curso online de Microsoft Excel 2016 Completo	<a href="#">+INFO</a>
Curso online de Microsoft Access 2016 Básico	<a href="#">+INFO</a>
Curso online de Microsoft Access 2016 Intermedio	<a href="#">+INFO</a>
Curso online de Microsoft Access 2016 Avanzado	<a href="#">+INFO</a>
Curso online de Microsoft Access 2016 Completo	<a href="#">+INFO</a>
Curso online de Microsoft PowerPoint 2016 Básico	<a href="#">+INFO</a>
Curso online de Microsoft PowerPoint 2016 Intermedio	<a href="#">+INFO</a>
Curso online de Microsoft PowerPoint 2016 Avanzado	<a href="#">+INFO</a>
Curso online de Microsoft PowerPoint 2016 Completo	<a href="#">+INFO</a>



[www.fdpofesional.com/fsc-ccoo](http://www.fdpofesional.com/fsc-ccoo)

[fsc-ccoo@fdprofesional.com](mailto:fsc-ccoo@fdprofesional.com)

936557777